



Banco de la República
Colombia

Bondades y Limitaciones del Sisben como Instrumento de Focalización

Carlos Medina
Lina Cardona
Martha Bottia



Preguntas

Qué tan importante es la respuesta estratégica de los hogares cuando son entrevistados?

Qué hogares se ven más beneficiados con la respuesta estratégica?



Contenido

- I. Introducción: Qué es el Sisben y su alcance
- II. Sisben Viejo y Nuevo: Diferencias
- III. Datos y Resultados Focalización
- IV. Evaluación de Impacto del RS
- V. Conclusiones



Contenido

I. Introducción: Qué es el Sisben y su alcance

II. Sisben Viejo y Nuevo: Diferencias

III. Datos y Resultados Focalización

IV. Evaluación de Impacto del RS

V. Conclusiones



I. Qué es el Sisben?

Es un sistema de información que permite el ordenamiento de personas y familias de acuerdo con su nivel de estándar de vida medido por un indicador continuo (Índice de condiciones de vida, ICV) y sirve como instrumento para la selección de beneficiarios de subsidios de gasto social



I. Qué es el Sisben?

- ***En qué programas sociales se utiliza ?***

En todos los programas sociales locales, departamentales y nacionales que entregan subsidios a la población:

Responsable

- | | | | |
|------|--------------------------------|---|---------------------------------|
| i. | Salud | | |
| a. | Régimen Subsidiado en Salud | ⇒ | MPS/Entidades Territoriales |
| b. | Red de hospitales públicos | ⇒ | Entidades Territoriales (ET) |
| ii. | Red de Apoyo Social (RAS) | | |
| a. | Familias en Acción | ⇒ | FIP |
| b. | Jóvenes en Acción | ⇒ | SENA |
| c. | Empleo en Acción | ⇒ | FIP |
| iii. | Fondo de Solidaridad Pensional | ⇒ | MPS/ICBF/ET |
| iv. | Vivienda de Interés Social | ⇒ | Min. Med. Amb., Viv. y Dllo. T. |
| v. | Desayunos Infantiles | ⇒ | ICBF |
| vi. | Programa Subsidio al Empleo | ⇒ | MPS |
| vii. | Educación | ⇒ | Distrito |



I. Qué es el Sisben?

Resumen del gasto y número de beneficiarios focalizado por Sisbén

Programa	Año		Beneficiarios personas
	2002 (\$MM)	2003 (\$MM)	
Subsidios a la demanda Salud	1923	2126	11772
Subsidios a la oferta (1)	1192	1209	3500
Vivienda de Interés Social (2)	107	123	232
Desayunos infantiles	1185	36	322
Sub total Programas no RAS	4407	3494	15826
RAS:			
Familias en Acción	91	211	742
Jóvenes en Acción	90	93	28
Empleo en Acción	264	82	10
Sub total RAS	445	386	780
Total Programas sociales	4852	3880	16606

(1) Atiende: población no cubierta por el subsidiado, subsidiados consulta o cirugía especializada

(2) El tamaño medio del hogar es en los hogares pobres superior a 4 personas

(3) Las familias pobres con hijos menores de 18 tienen en promedio 2.2 hijos



Contenido

I. Introducción: Qué es el Sisben y su alcance

II. Sisben Viejo y Nuevo: Diferencias

III. Datos y Resultados Focalización

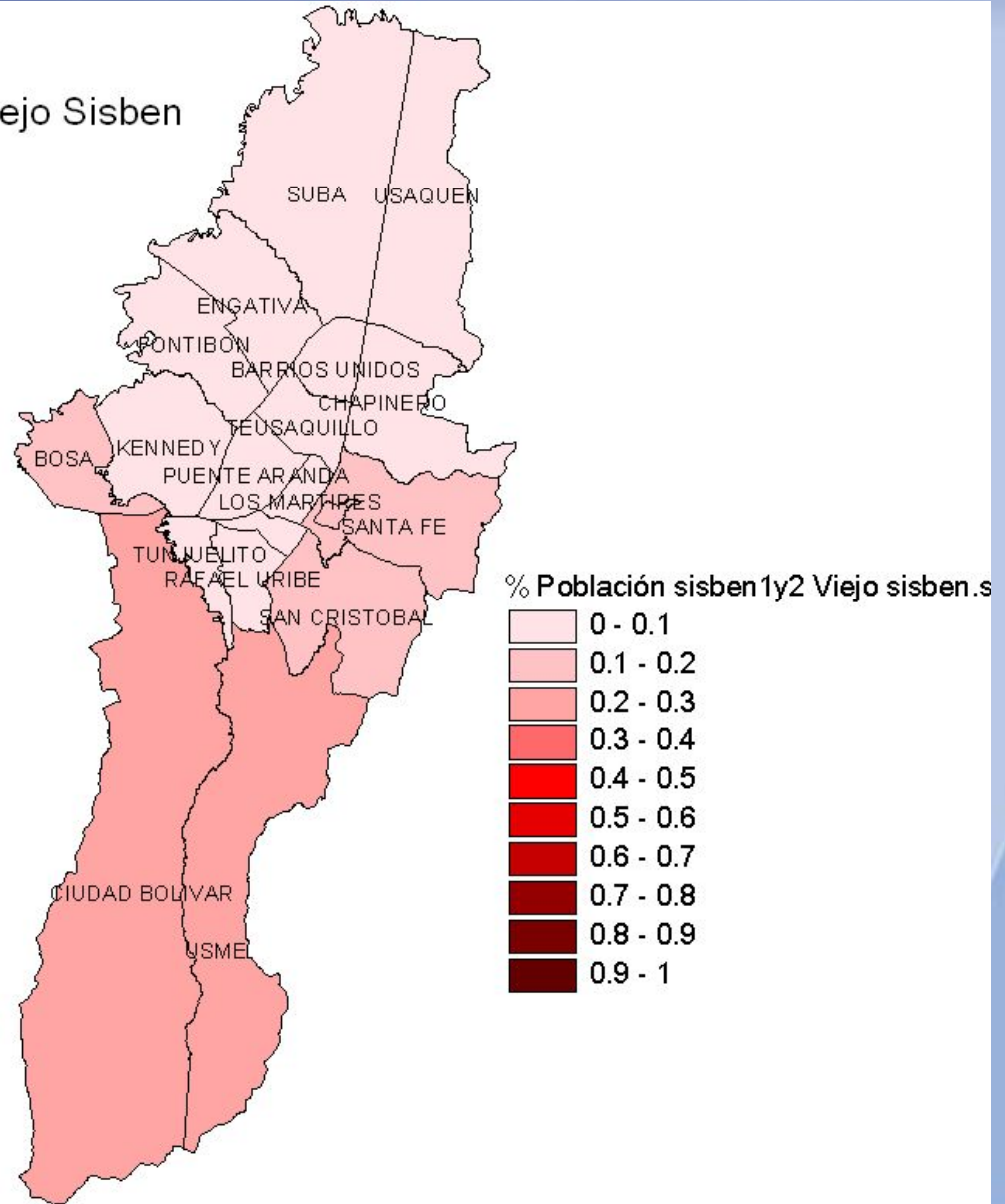
IV. Evaluación de Impacto del RS

V. Conclusiones



II. Sisben Viejo y Nuevo: Diferencias

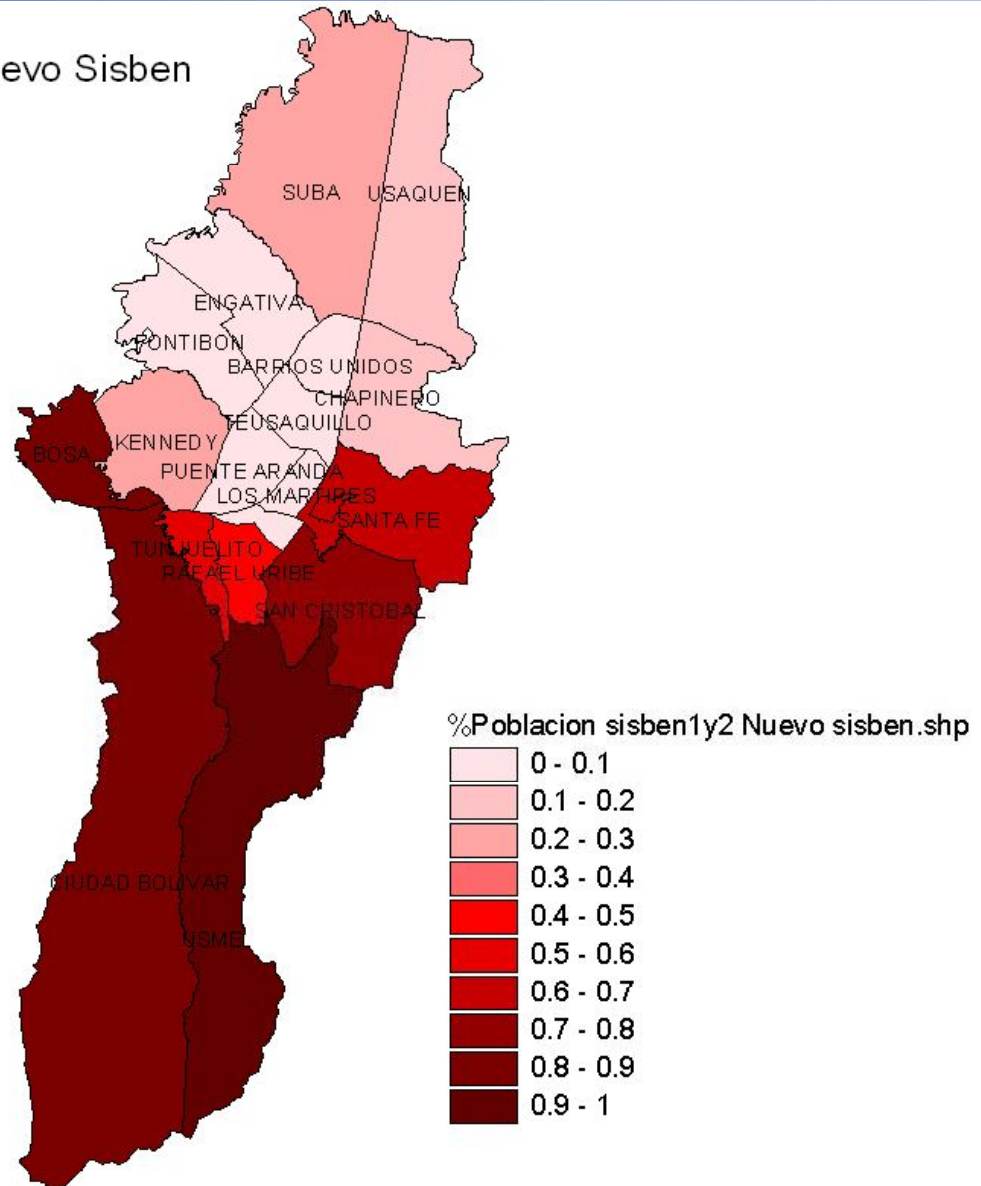
Porcentaje poblacion s1y2 Viejo Sisben





II. Sisben Viejo y Nuevo: Diferencias

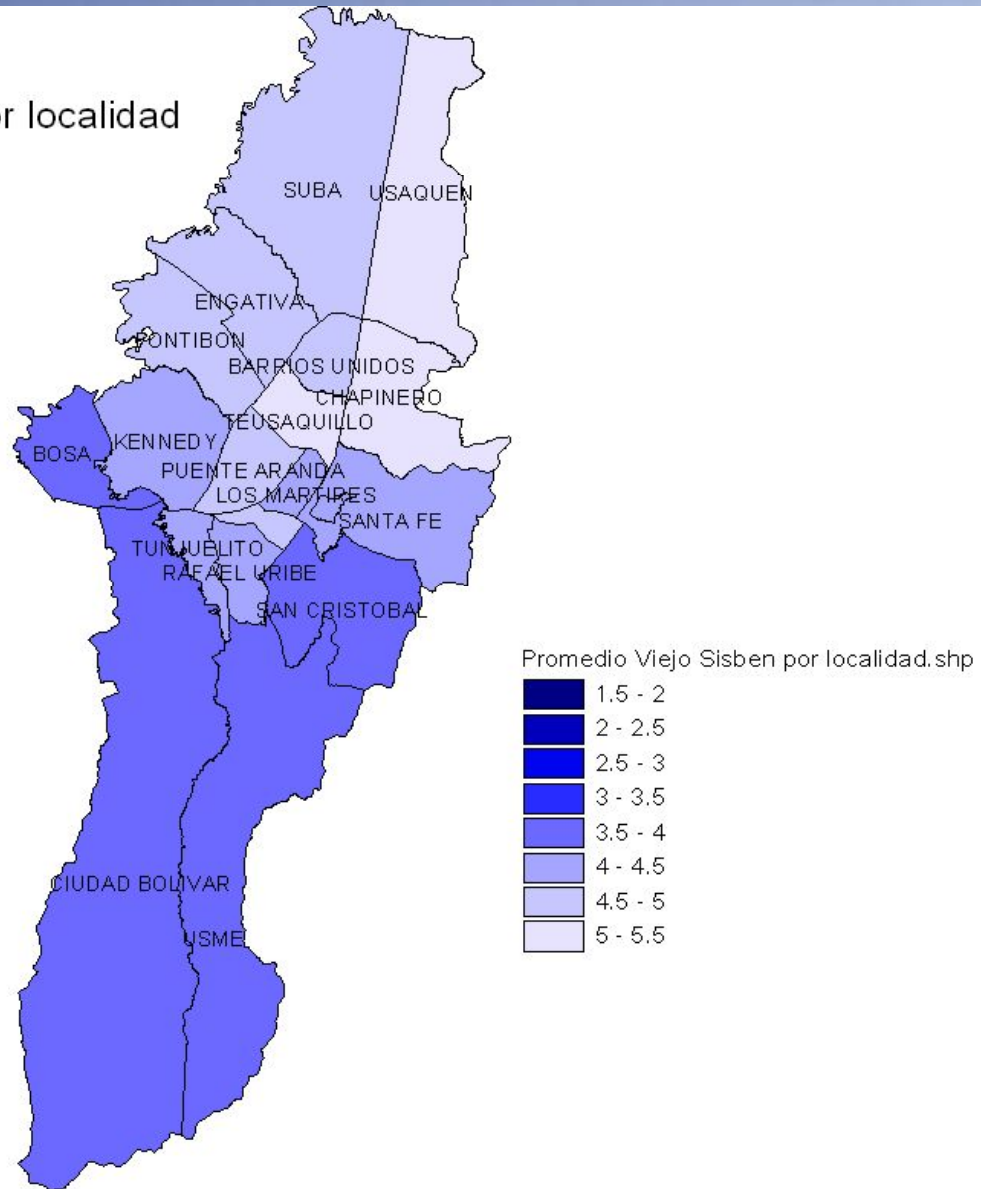
Porcentaje poblacion s1y2 Nuevo Sisben





II. Sisben Viejo y Nuevo: Diferencias

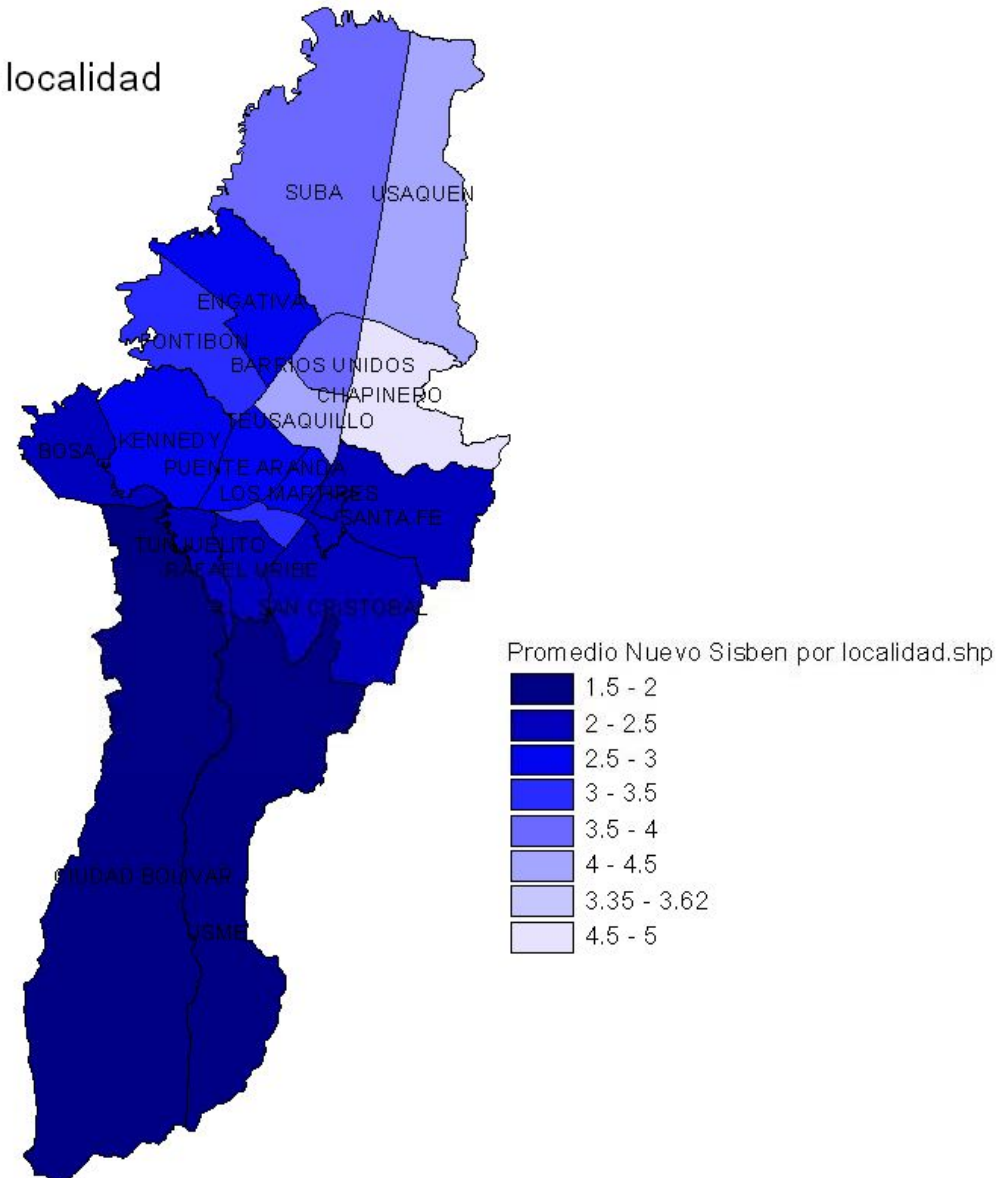
Promedio Viejo Sisben por localidad





II. Sisben Viejo y Nuevo: Diferencias

Promedio Nuevo Sisben por localidad





Contenido

I. Introducción: Qué es el Sisben y su alcance

II. Sisben Viejo y Nuevo: Diferencias

III. Datos y Resultados Focalización

IV. Evaluación de Impacto del RS

V. Conclusiones



III. Datos

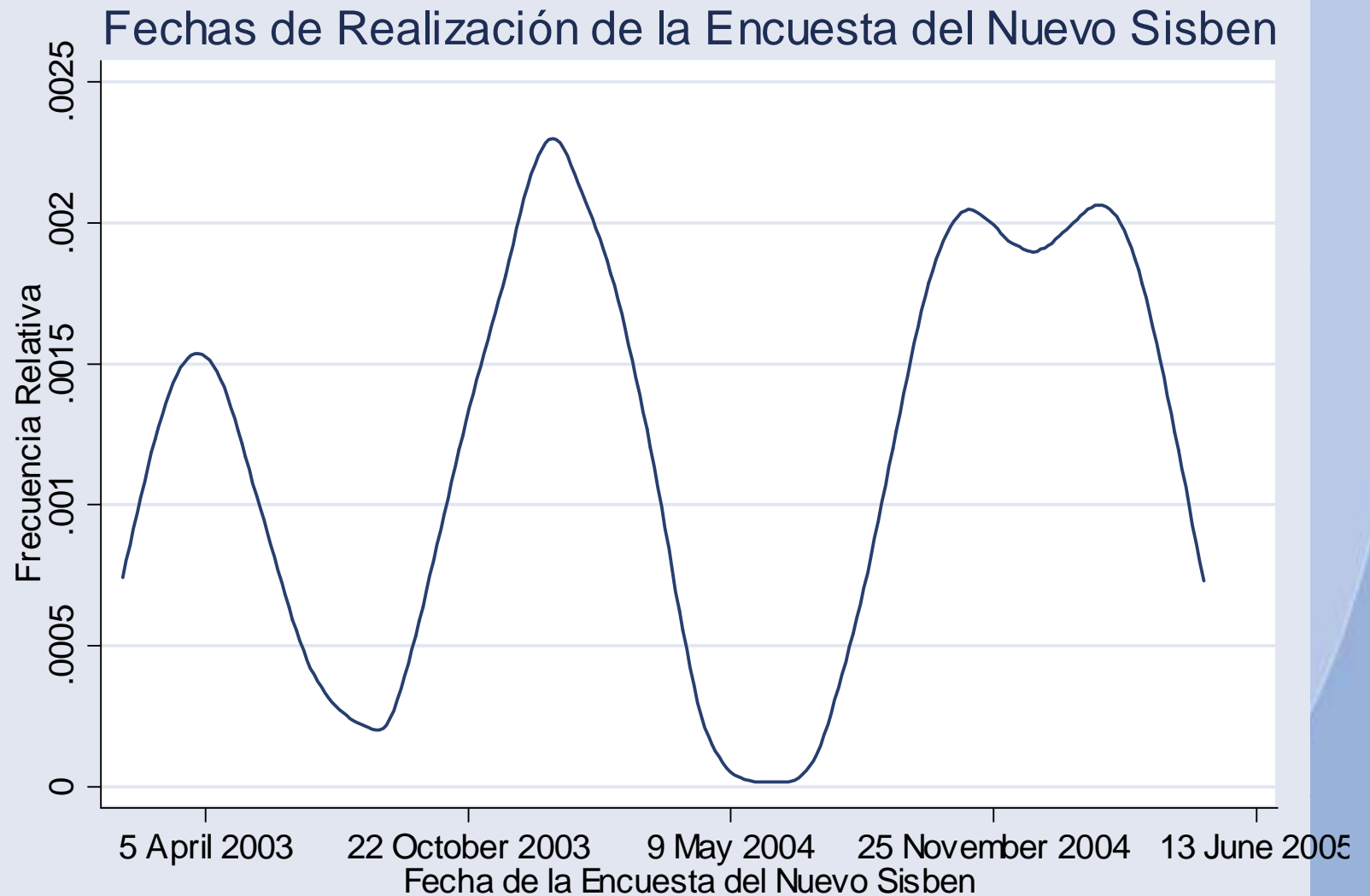
- ECV
- Base Nuevo Sisben



Bogotá



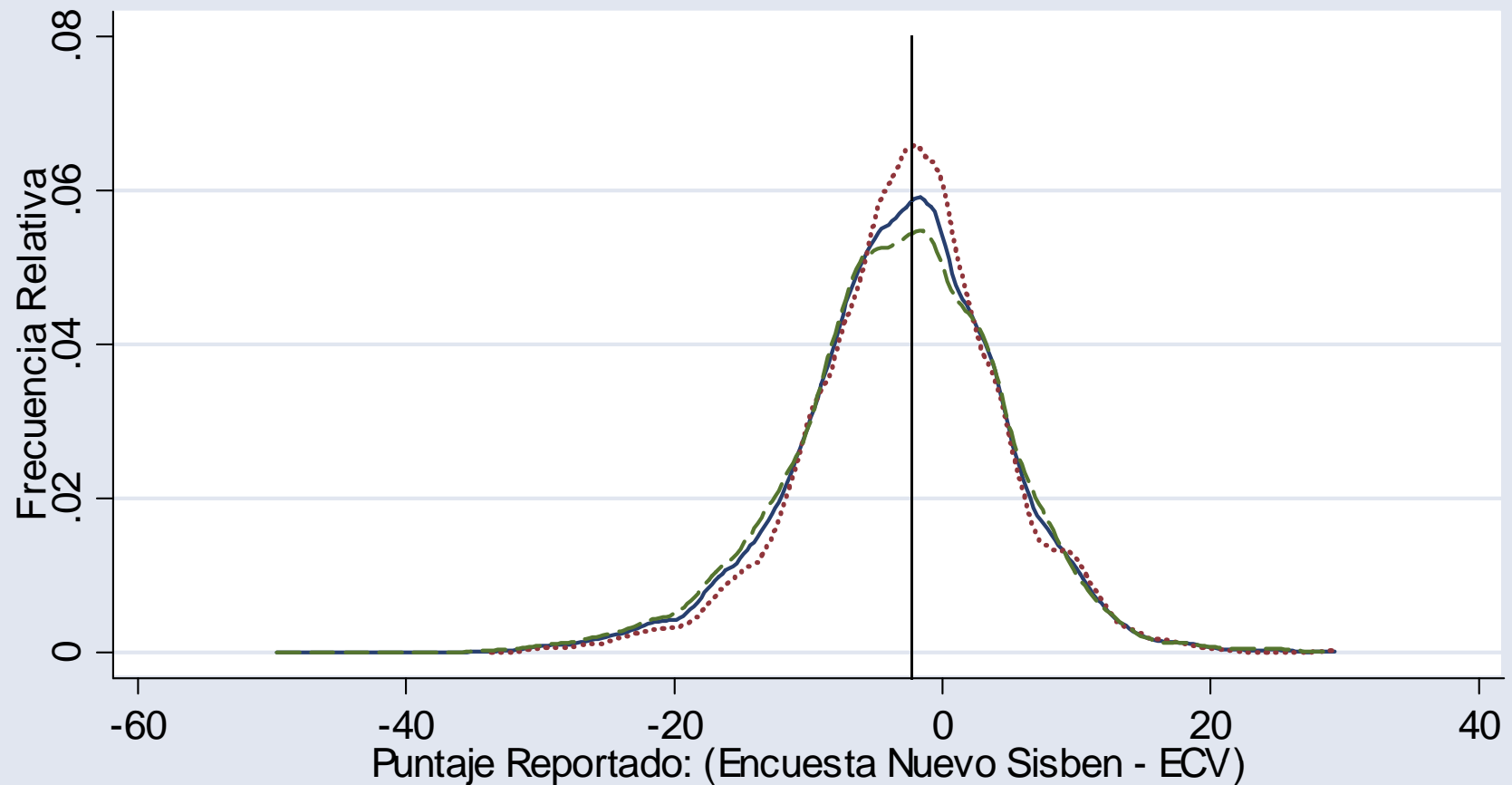
IV. Resultados





IV. Resultados

Distribución de la Diferencia entre los Puntajes Reportados ENS-ECV



— Toda la Muestra

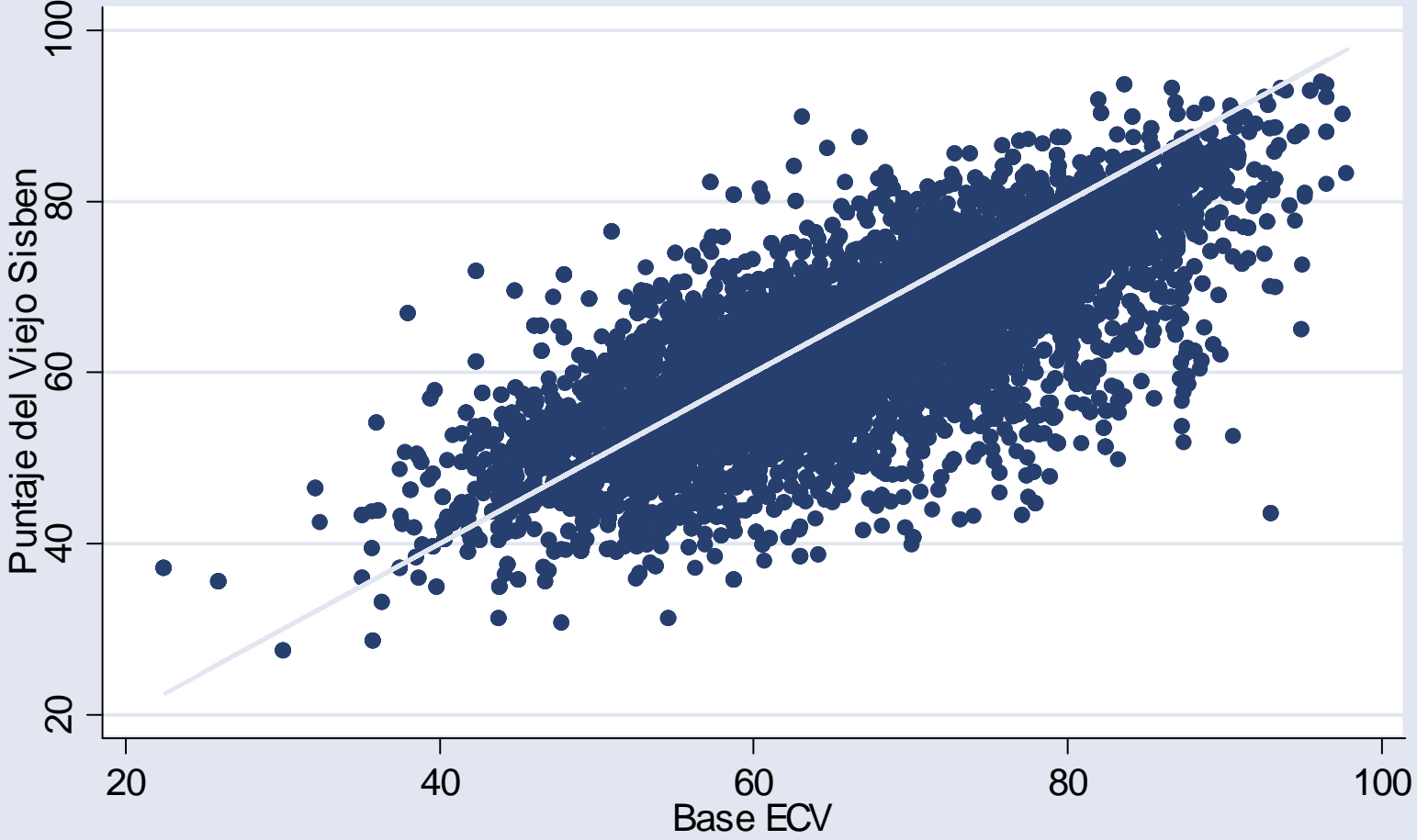
..... ENS antes de Dic 31 2005

- - - ENS despues de Dic 31 2005



IV. Resultados

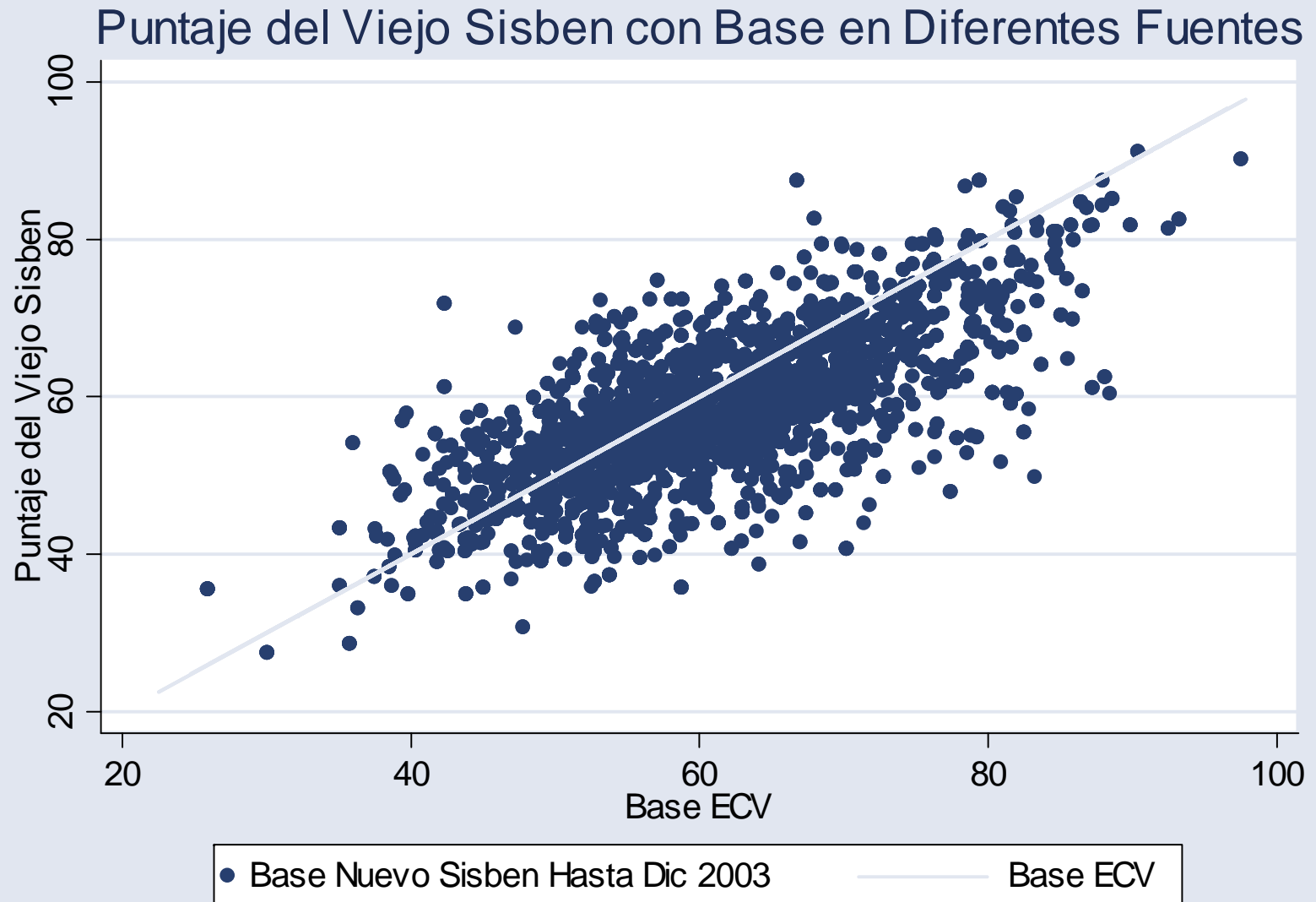
Puntaje del Viejo Sisben con Base en Diferentes Fuentes



● Base Nuevo Sisben — Base ECV

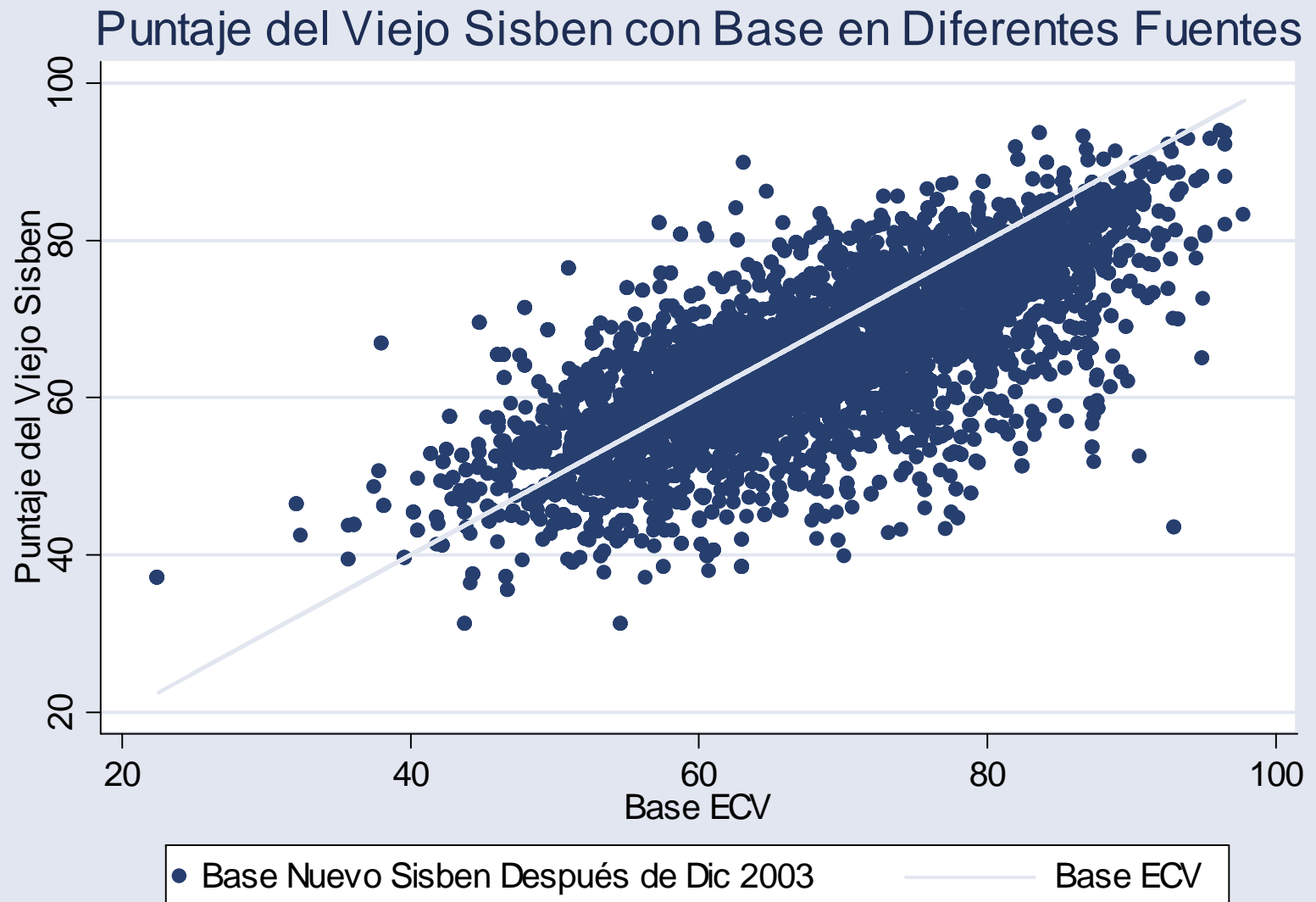


IV. Resultados





IV. Resultados





IV. Resultados

Contraste de Puntajes del Viejo Sisben

RS=0		Nivel en Base NS						Total
		1	2	3	4	5	6	
Nivel en ECV	1
	2	2	80	32	16	1	.	131
	3	.	59	69	66	4	.	198
	4	1	62	141	333	64	2	603
	5	.	22	37	227	425	8	719
	6	.	2	2	11	91	21	127
	99	.	4	4	9	7	.	24
Total		3	229	285	662	592	31	1,802

Diag Inf 678

Diag Sup 193



IV. Resultados

Contraste de Puntajes del Viejo Sisben

RS=1		Nivel en Base NS						Total
		1	2	3	4	5	6	
Nivel en ECV	1	2	2	4
	2	2	95	40	11	1	.	149
	3	.	48	27	17	2	.	94
	4	.	17	20	45	3	.	85
	5	.	1	2	10	1	.	14
	6
	99	1	3	1	.	.	.	5
	Total	5	166	90	83	7	.	351

Diag Inf 102
 Diag Sup 76



IV. Resultados

Contraste de Puntajes del Nuevo Sisben

RS=0		Nivel en Base NS						Total
		0	1	2	3	4	5	
Nivel en ECV	1	2	49	30	1	.	.	82
	2	24	287	300	14	10	2	637
	3	12	301	491	72	154	22	1,052
	4	.	1	3	1	6	3	14
	5	.	.	1	1	3	.	5
	6	1	.	1
	99	.	7	8	1	3	.	19
Total		38	645	833	90	177	27	1,810

Diag Inf 1090

Diag Sup 236



IV. Resultados

Contraste de Puntajes del Nuevo Sisben

RS=0		Nivel en Base NS						Total
		0	1	2	3	4	5	
Nivel en ECV	1	7	59	13	.	.	.	79
	2	6	112	69	1	2	.	190
	3	7	31	40	3	.	.	81
	4	.	1	1
	5
	6
	99	.	2	1	.	.	.	3
Total		20	205	123	4	2	.	354

Diag Inf 204
 Diag Sup 16



Quienes son más Probablemente Tramposos?

- Reportan que requieren más tiempo para acceder al agua
- Tienen más ingresos
- Pertenecen a Nivel de Sisben Viejo 3 en adelante
- Son más educados
- Tienen un padre más educado
- Tienen una madre más educada
- Tienen mayor puntaje de NS
- **Viven en estrato más pobre**

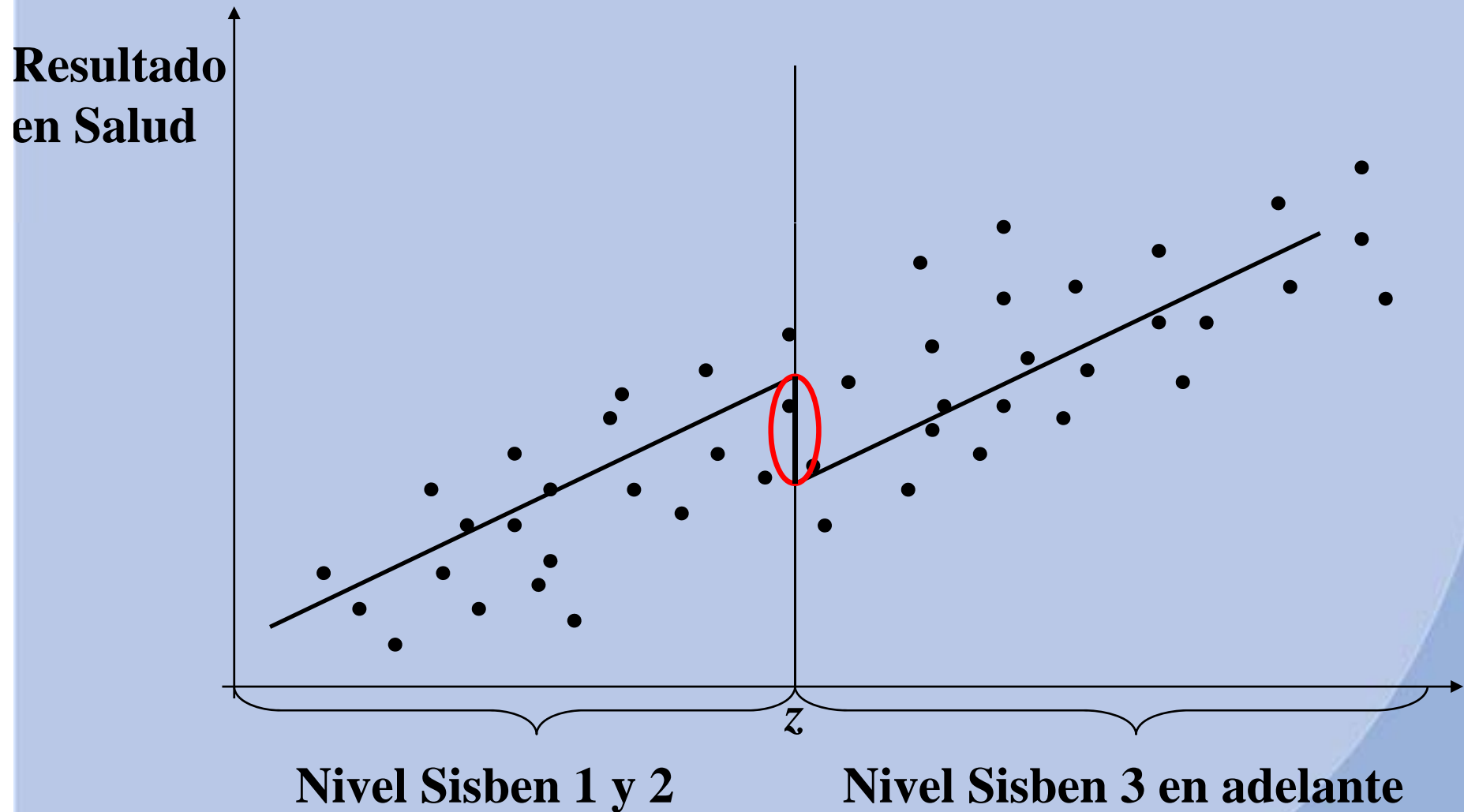


Contenido

- I. Introducción: Qué es el Sisben y su alcance
- II. Sisben Viejo y Nuevo: Diferencias
- III. Datos y Resultados focalización
- IV. Evaluación de Impacto del RS
- V. Conclusiones



Metodología de Evaluación del RDD: Regresión Discontinua





RDD

Requisitos:

- (i) Cambio continuo de características alrededor de z
- (ii) Cambio discontinuo en la intervención en z

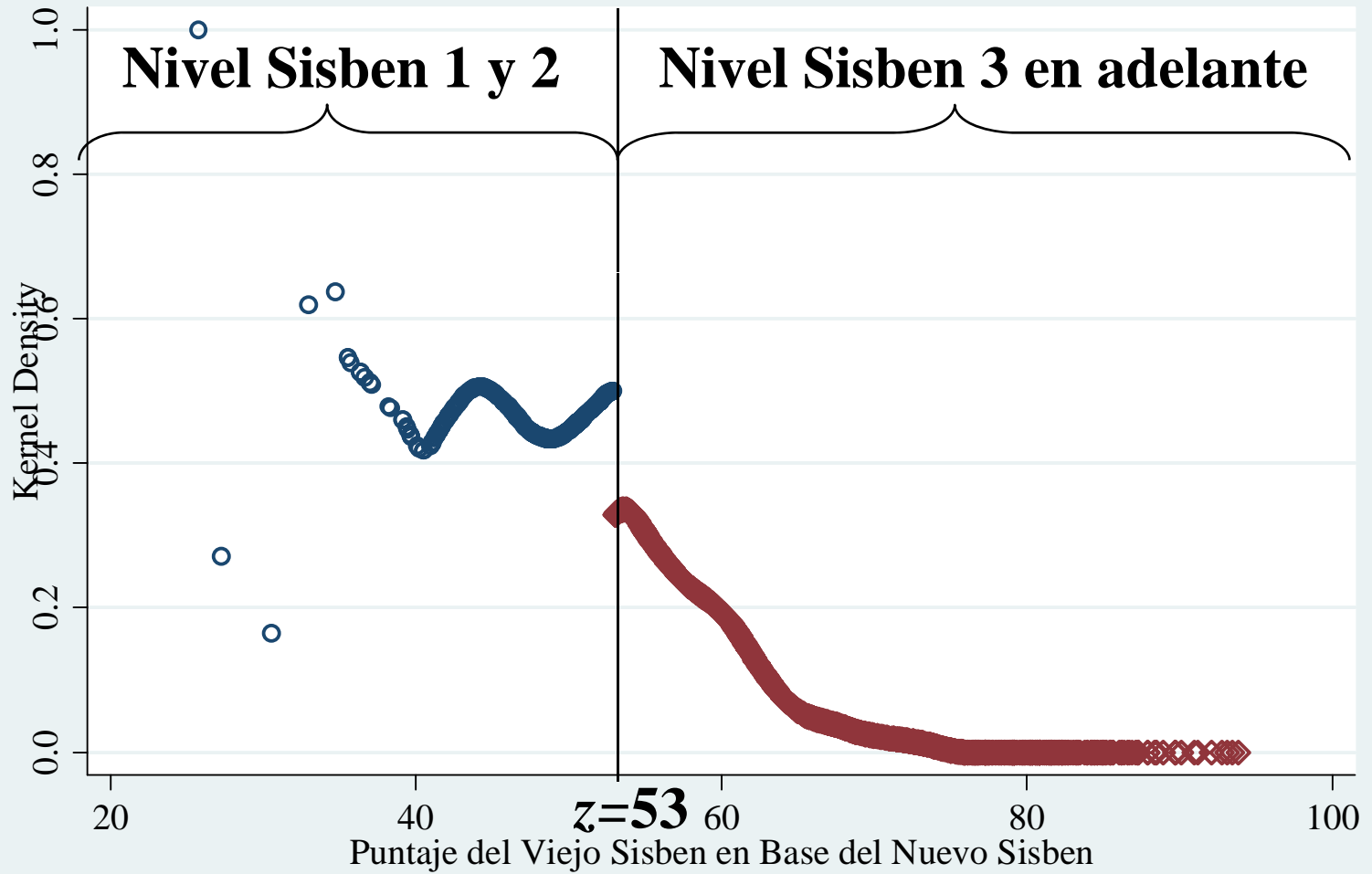
Ecuación a estimar:

$$RS = f(\text{Puntaje}, X)$$

Dificultad (fuzzy design): beneficiarios a ambos lados de z !
 \Rightarrow Requiere estimación en dos etapas



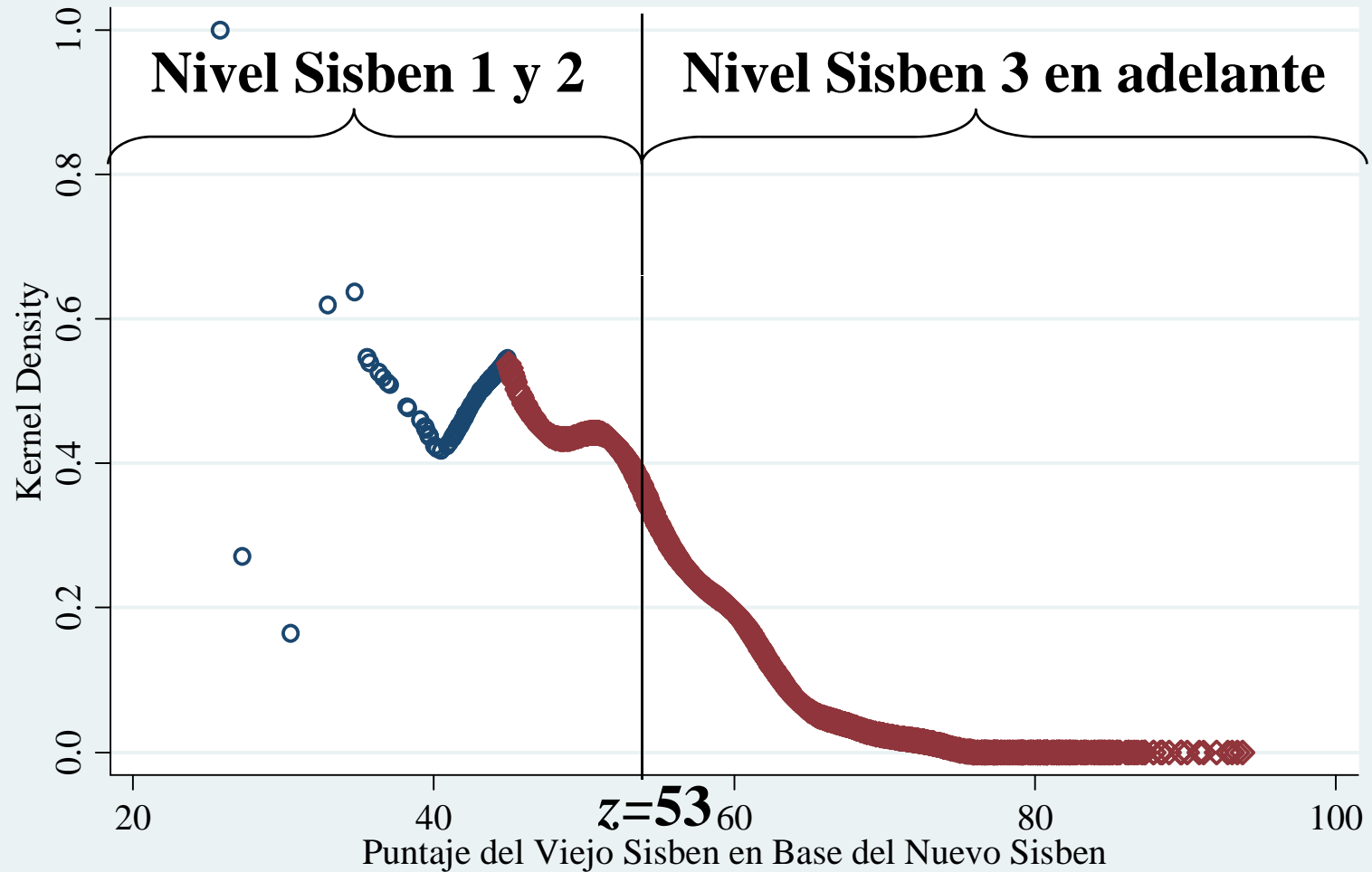
RDD



○ Población Niveles 1 y 2 del Viejo Sisben ◊ Población Niveles 3 y más del Viejo Sisben



RDD



○ Población con Puntaje ≤ 45 ◇ Población con Puntaje > 45



Resultados Evaluación

<u>Variable</u>	<u>(RDD)</u>	<u>(IV)</u>
Buena Salud	0	(+)
Consulta Preventiva	(+)	(+)
Consulta Enfermedad	(+)	(+)
Hospitalización	0	(-)
Consumo	(-)	(-)
Oferta Laboral	(-)	(-)
Nivel Bueno de Vida	(+)	0
Días sin Inac por Enf	0	0
Ha Mejorado su QoL	(-)	0



Contenido

I. Introducción: Qué es el Sisben y su alcance

II. Sisben Viejo y Nuevo: Diferencias

III. Datos y Resultados focalización

IV. Evaluación de Impacto del RS

V. Conclusiones



V. Conclusiones

- Evidencia de Respuesta Estratégica en las Encuestas del Sisben
- La respuesta estratégica ha favorecido a los hogares con mejores condiciones de bienestar
- Mientras que la focalización con base en el Viejo Sisben registra un sesgo relativamente bajo, con base en el Nuevo Sisben es muy alto



V. Conclusiones

- Resultados de la evaluación de impacto relativamente (al IV) más negativos:
 - ⇒ Hospitalización no se reduce.
 - ⇒ Efecto adverso sobre consumo/oferta laboral se confirma
 - ⇒ Percepción general de bienestar ahora es positiva, pero percepción en relación a la salud no es significativa



V. Conclusiones

- **Implicaciones de política**

- ⇒ Mejoras recientes en focalización con Sisben posiblemente no registradas en el ejercicio
- ⇒ Nuevo Nuevo Sisben en proceso: ojo con relación con la estratificación. Reto importante: Sisben como posible sustituto de estratificación!
- ⇒ Economía Política de la Salud: (i) Focalización, (ii) Oferta vs. Demanda
- ⇒ Necesidad de mejor información para mejor seguimiento y evaluación



Gracias!!